

FICHA DO PROJETO | I&DT Shoe@Future

julho 2018

SHOE@FUTURE – Soluções Tecnológicas para Calçado Profissional

Projeto n.º 33835

Projeto de I&DT em co-promoção no âmbito do Sistema de Incentivos à Investigação e Desenvolvimento Tecnológico (SI I&DT)

Designação do projeto

A - Investimento total previsto

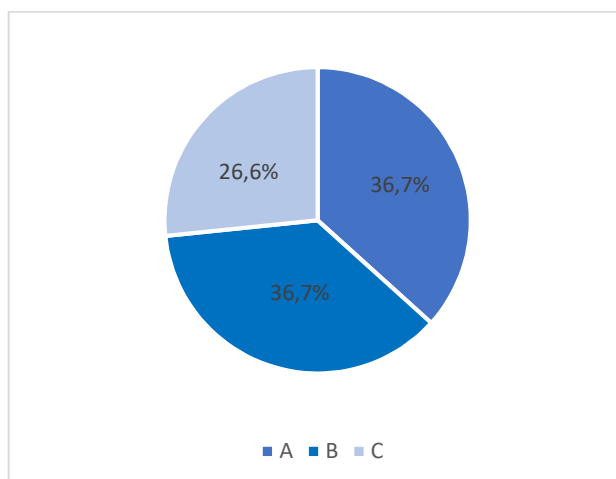
565.174,75 Euros

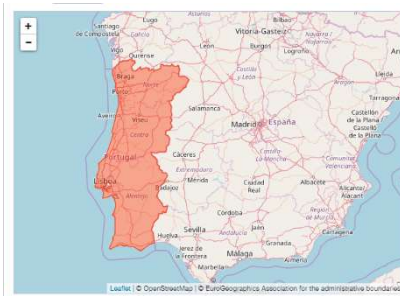
B - Investimento elegível previsto

564.574,75 Euros

C - Incentivo total previsto

410.241,10 Euros





Onde?

Portugal

O quê?

Projeto de I&DT em co-promoção

Data de Início: 2018-07-16

Data de conclusão: 2021-07-15

Website:

Síntese do projeto

O projeto visa a investigação e o desenvolvimento de:

- (1) Soluções biomecânicas para calçado de elevada exigência funcional;
- (2) Novos materiais e componentes intermédios para calçado profissional;
- (3) Abordagens para uma produção “verde” dos componentes e calçado;
- (4) Novos conceitos de calçado profissional que aplicam de modo sinérgico as soluções tecnológicas desenvolvidas.

O projeto é promovido por uma PME produtora e exportadora de calçado, a ICC, copromotor líder, uma PME produtora e exportadora de componentes para calçado, a CODIL, uma universidade, a UMINHO, um instituto politécnico, o IPB, e um centro tecnológico e de interface, o CTCP. Em conjunto reúnem as competências multidisciplinares e complementares necessárias para o desenvolvimento do projeto. Adicionalmente, o projeto foi organizado de forma a promover o entrosamento entre os copromotores mediante a partilha de objetivos e de riscos.

Os trabalhos a desenvolver serão suportados pela execução de um conjunto de atividades organizadas em tarefas específicas. No final de cada tarefa serão gerados relatórios, permitindo analisar os resultados das tarefas e evoluir e/ou reajustar as ações seguintes, tendo em conta os objetivos científicos, técnicos e económicos a que o projeto se propõe.

O presente projeto investe sobretudo em recursos humanos pois os participantes encontram-se integrados em unidades com o equipamento necessário para a realização dos desenvolvimentos propostos.

Toda a execução do projeto será alvo de um controlo e monitorização permanentes. Haverá, de forma continuada, um controlo orçamental, um controlo de qualidade na execução das tarefas, uma monitorização de desvios face ao plano de trabalhos proposto e uma avaliação de resultados intermédios e finais.

Co-promotores

O Shoe@Future é promovido por um consórcio completo de 2 empresas e 3 entidades SCTN

Empresas:

ICC – Indústrias e Comércio de Calçado, S.A. (Promotor Líder)

Costa & Dias Lda. (CODIL)

SCTN:

CTCP - Centro Tecnológico do Calçado de Portugal

IPB - Instituto Politécnico de Bragança/LA LSRE-LCM

UMINHO - Universidade do Minho