

Avaliação da mobilidade – ano letivo 2011/2012

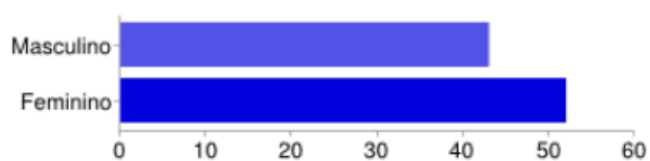
Mobilidade Erasmus – Estudantes Enviados

Evaluation of mobility – academic year 2011/2012

Erasmus programme – Outgoing Students

95 responses

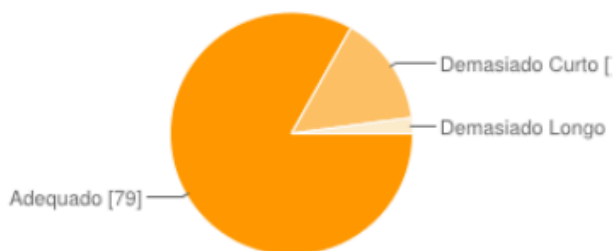
Sexo



Masculino	43	45%
Feminino	52	55%

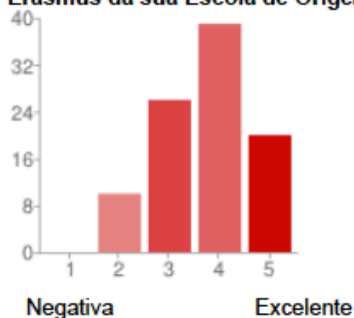
People may select more than one checkbox, so percentages may add up to more than 100%.

Considera que o período de mobilidade foi:



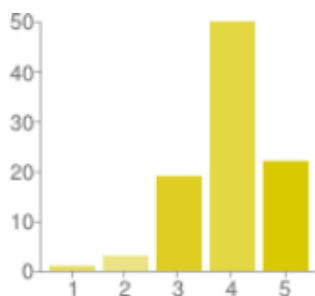
Adequado	79	83%
Demasiado Curto	14	15%
Demasiado Longo	2	2%

Antes e durante a sua estadia no IPB foi-lhe fornecido o apoio suficiente pelo coordenador Erasmus da sua Escola de Origem?



1 - Negativa	0	0%
2	10	11%
3	26	27%
4	39	41%
5 - Excelente	20	21%

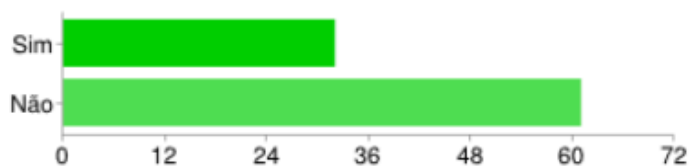
foi-lhe fornecido o apoio suficiente pelo Gabinete de Relações Internacionais do IPB



Negativa Excelente

1 - Negativa	1	1%
2	3	3%
3	19	20%
4	50	53%
5 - Excelente	22	23%

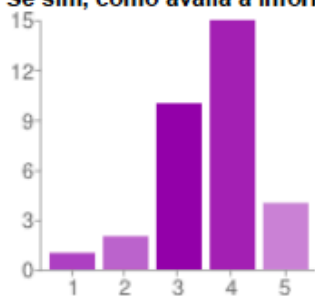
Teve algum curso de preparação linguística no centro de línguas da Escola Superior de Educação?



Sim	32	34%
Não	61	66%

People may select more than one checkbox, so percentages may add up to more than 100%.

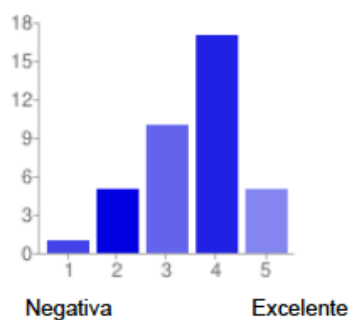
Se sim, como avalia a informação prestada pelo centro de línguas?



Negativa Excelente

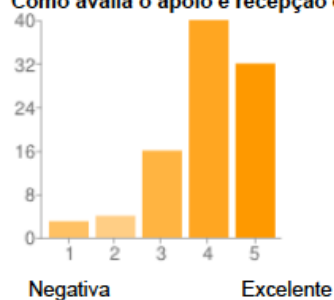
1 - Negativa	1	1%
2	2	2%
3	10	11%
4	15	16%
5 - Excelente	4	4%

Que avaliação faz do curso?



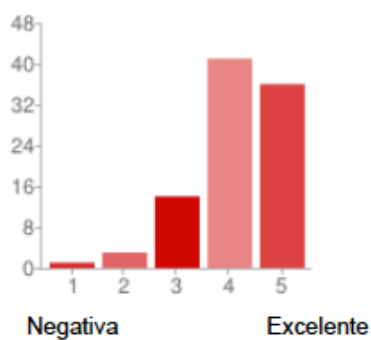
1 - Negativa	1	1%
2	5	5%
3	10	11%
4	17	18%
5 - Excelente	5	5%

Como avalia o apoio e recepção dado pela Universidade Anfitriã?



1 - Negativa	3	3%
2	4	4%
3	16	17%
4	40	42%
5 - Excelente	32	34%

Avaliação pessoal do período de mobilidade Erasmus



1 - Negativa	1	1%
2	3	3%
3	14	15%
4	41	43%
5 - Excelente	36	38%